

Analyse de l'équilibre financier

L'équilibre financier global des communes touristiques est très variable selon la strate démographique. Ce sont les communes touristiques de 500 à 3 500 habitants qui ont connu en 2001 la situation la plus favorable puisqu'elles ont dégagé une capacité de financement de 20 €/hab. (contre 2 €/hab. seulement au niveau national) utilisée pour les trois-quarts au désendettement et pour un quart au renforcement du fonds de roulement. A l'inverse, pour les autres communes touristiques, la gestion 2001 s'est soldée par un besoin de financement. Les petites communes l'ont financé par prélèvement sur le fonds de roulement, en réduisant corrélativement leur encours de dette. En revanche, les communes de plus de 3 500 habitants ont accru leur recours à l'emprunt.

(en euros par hab)

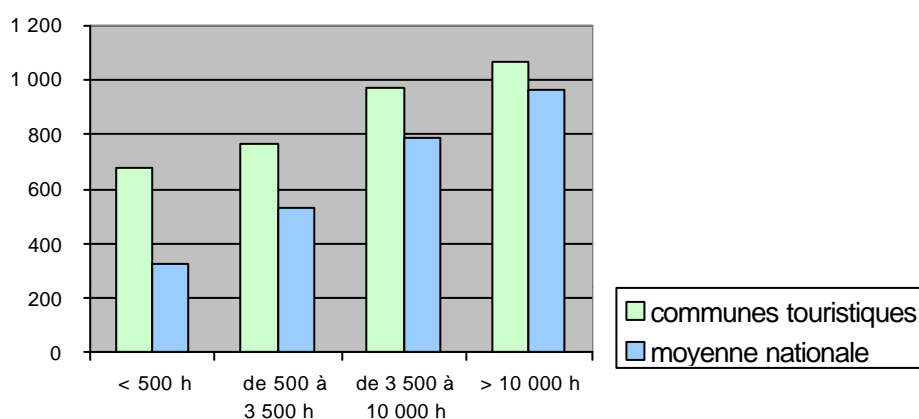
EQUILIBRE FINANCIER GLOBAL	moins de 500 h		de 500 à 3 500 h		de 3 500 à 10 000 h		plus de 10 000 h	
	communes touristiques	moyenne nationale	communes touristiques	moyenne nationale	communes touristiques	moyenne nationale	communes touristiques	moyenne nationale
Capacité d'autofinancement = a	190	137	166	136	176	142	170	158
Recettes d'investissement (hors dette) = b	261	144	155	120	158	140	136	132
Dépenses d'investissement (hors dette) = c	455	275	301	254	335	282	311	285
Besoin de financement = c - a - b	3	-6	-20	-2	1	0	5	-5
Variation endettement	-9	-2	-15	-1	2	1	6	-8
Variation fonds de roulement	-12	5	5	1	0	0	0	-3

Les communes touristiques sont plus endettées que les autres communes

Dans les communes touristiques de moins de 3 500 habitants, l'encours de dette s'est un peu réduit en 2001. Cependant, d'une manière générale, les communes touristiques sont plus endettées que les autres communes : dans les communes touristiques de moins de 500 habitants l'écart va du simple au double (671 €/hab. contre 322 €/hab. au niveau national). Le différentiel reste élevé dans les communes de 500 à 3 500 habitants (768 € soit un tiers de plus) mais tend à se réduire ensuite, notamment dans les communes de plus de 10 000 habitants.

Dette des communes touristiques

(en euros par habitant)



Comme c'est le cas au niveau national, l'encours de dette des communes augmente proportionnellement à la taille de la commune : l'endettement des communes touristiques qui s'élève à 671 euros par habitant dans les communes de moins de 500 habitants atteint ainsi 1 068 euros par habitant dans les communes de plus de 10 000 habitants.

Certaines d'entre elles connaissent des difficultés financières

La structure financière des communes touristiques, au 31 décembre 2001, présente globalement les mêmes caractéristiques que l'ensemble des communes françaises : besoin en fonds de roulement négatif⁸ et trésorerie élevée notamment dans les petites collectivités.

Ces données apparemment favorables masquent toutefois des situations individuelles plus contrastées. Certaines communes touristiques n'arrivent pas à réunir les conditions de l'équilibre financier. Leur situation financière est dégradée, voire préoccupante. Près de 12 % des communes touristiques ont un fonds de roulement négatif ; c'est deux fois plus que pour l'ensemble des communes françaises alors même que le volume des dépenses dans les communes touristiques est nettement plus élevé. Or, sauf à ce que les produits soient encaissés plus rapidement que les dépenses ne sont payées, l'augmentation de l'activité tend à accroître le besoin en fonds de roulement.

Environ 17 % des communes touristiques connaissent (ou sont susceptibles de connaître) des difficultés financières parce qu'elles sont surendettées et/ou parce qu'elles disposent de marges de manœuvre réduites, aussi bien en termes de réduction des charges que de mobilisation de ressources supplémentaires. Cette proportion atteint près de 25% pour les communes de plus de 3 500 habitants.

(en euros par hab)

STRUCTURE FINANCIERE	moins de 500 h		de 500 à 3 500 h		de 3 500 à 10 000 h		plus de 10 000 h	
	communes touristiques	moyenne nationale	communes touristiques	moyenne nationale	communes touristiques	moyenne nationale	communes touristiques	moyenne nationale
Fonds de roulement (A)	369	340	146	162	112	97	57	41
Besoin en fonds de roulement (B)	-50	-30	-27	-28	-25	-35	-30	-45
Trésorerie (A - B)	418	370	173	190	138	132	87	87

⁸ Lorsque le besoin en fonds de roulement est négatif, il constitue en fait non pas un besoin mais une ressource en fonds de roulement.